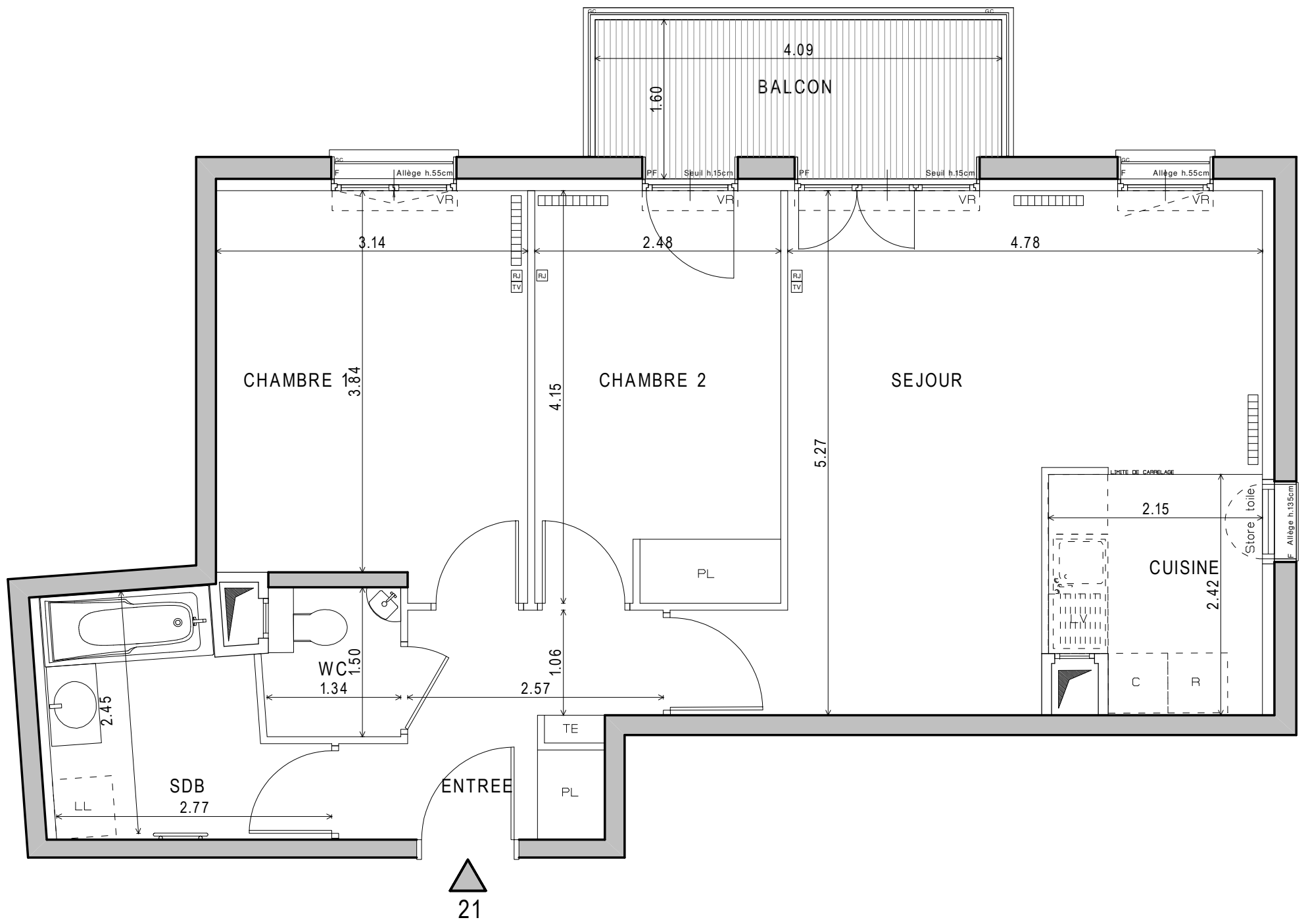
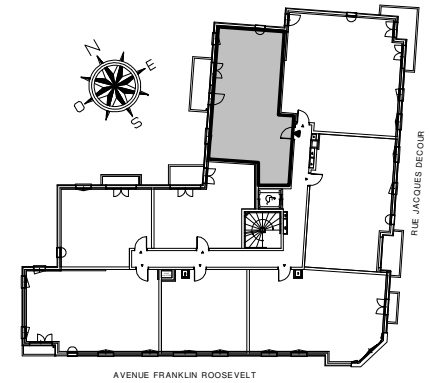




3 RUE JACQUES DECOUR  
**SURESNES92**

SCCV EMERIGE SURESNES  
 17-19, RUE MICHEL LE COMTE  
 75003 PARIS

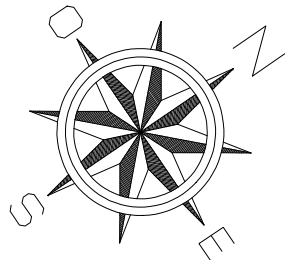


**APPARTEMENT 3 PIECES  
 n° 21 au 2e étage**

ENTREE	5.63 m <sup>2</sup>
SEJOUR	20.90 m <sup>2</sup>
CUISINE	4.94 m <sup>2</sup>
CHAMBRE 1	12.41 m <sup>2</sup>
CHAMBRE 2	10.22 m <sup>2</sup>
SALLE DE BAINS	5.70 m <sup>2</sup>
WC	2.04 m <sup>2</sup>
<b>SURFACE TOTALE HABITABLE</b>	<b>61.84 m<sup>2</sup></b>
BALCON	6.23 m <sup>2</sup>
<b>SURFACE TOTALE PRIVATIVE</b>	<b>68.07 m<sup>2</sup></b>

**LEGENDES**

TE	Tableau électrique
F	Fenêtre
PF	Porte-fenêtre
GC	Garde-corps
GCV	Garde-corps vitré
PL	Placard
LL	Lave linge
LV	Lave vaisselle
C	Cuisson
R	Réfrigérateur
PV	Pare-vue
VR	Volet roulant
TV	Prise TV
RJ45	Prise RJ45
▨	Lames bois
▨▨▨▨	Soffite/Faux-plafond
▨▨▨▨▨▨	Radiateur
▨▨▨▨▨▨▨▨	Sèche-serviettes
- - - - -	Retombée de poutre



Nota 1 : Les surfaces des placards sont comprises dans la surface des pièces où ils se situent.  
 Nota 2 : Des modifications sont susceptibles d'être apportées à ce plan en fonction des nécessités techniques, réglementaires ou administratives de la réalisation, tant en ce qui concerne les dimensions libres que les équipements. Les surfaces et les hauteurs de seuils et d'allèges indiquées sont approximatives. Les retombées, soffites, faux-plafonds, gaines techniques, trappes de visite, ainsi que l'emplacement des équipements sont figurés à titre indicatif.